

**UCHWAŁA NR LVII/1336/14  
RADY MIASTA GDAŃSKA**

**z dnia 25 września 2014 roku**

**o przystąpieniu do sporządzenia miejscowego planu zagospodarowania przestrzennego  
Kokoszki Przemysłowe rejon pomiędzy ulicą Bysewską a terenami kolejowymi II  
w mieście Gdańsku**

Na podstawie art. 14 ust. 1 ustawy z dnia 27 marca 2003 r. o planowaniu i zagospodarowaniu przestrzennym (tj. Dz. U. z 2012 roku poz. 647, poz. 951, poz. 1445, z 2013 roku poz. 21, poz. 405, poz. 1238, poz. 1446, z 2014 roku poz. 379, poz. 768), art. 18 ust. 2 pkt 5 ustawy z dnia 8 marca 1990 r. o samorządzie gminnym (tj. Dz. U. z 2013 roku poz. 594, poz. 645, poz. 1318, z 2014 roku poz. 379)

**uchwała się, co następuje:**

**§ 1**

Przystępuje się do sporządzenia miejscowego planu zagospodarowania przestrzennego Kokoszki Przemysłowe rejon pomiędzy ulicą Bysewską a terenami kolejowymi II w mieście Gdańsku

**§ 2**

Integralną częścią uchwały jest załącznik graficzny przedstawiający granice obszaru objętego projektem planu.

**§ 3**

Wykonanie uchwały powierza się Prezydentowi Miasta Gdańska.

**§ 4**


Zobowiązuje się Prezydenta Miasta Gdańska do:

- 1) ogłoszenia uchwały przez obwieszczenie na tablicy ogłoszeń Urzędu Miejskiego w Gdańsku,
- 2) ogłoszenia o przystąpieniu do sporządzenia planu w miejscowej prasie,
- 3) zawiadomienia na piśmie instytucji i organów właściwych do uzgadniania i opiniowania projektu planu.

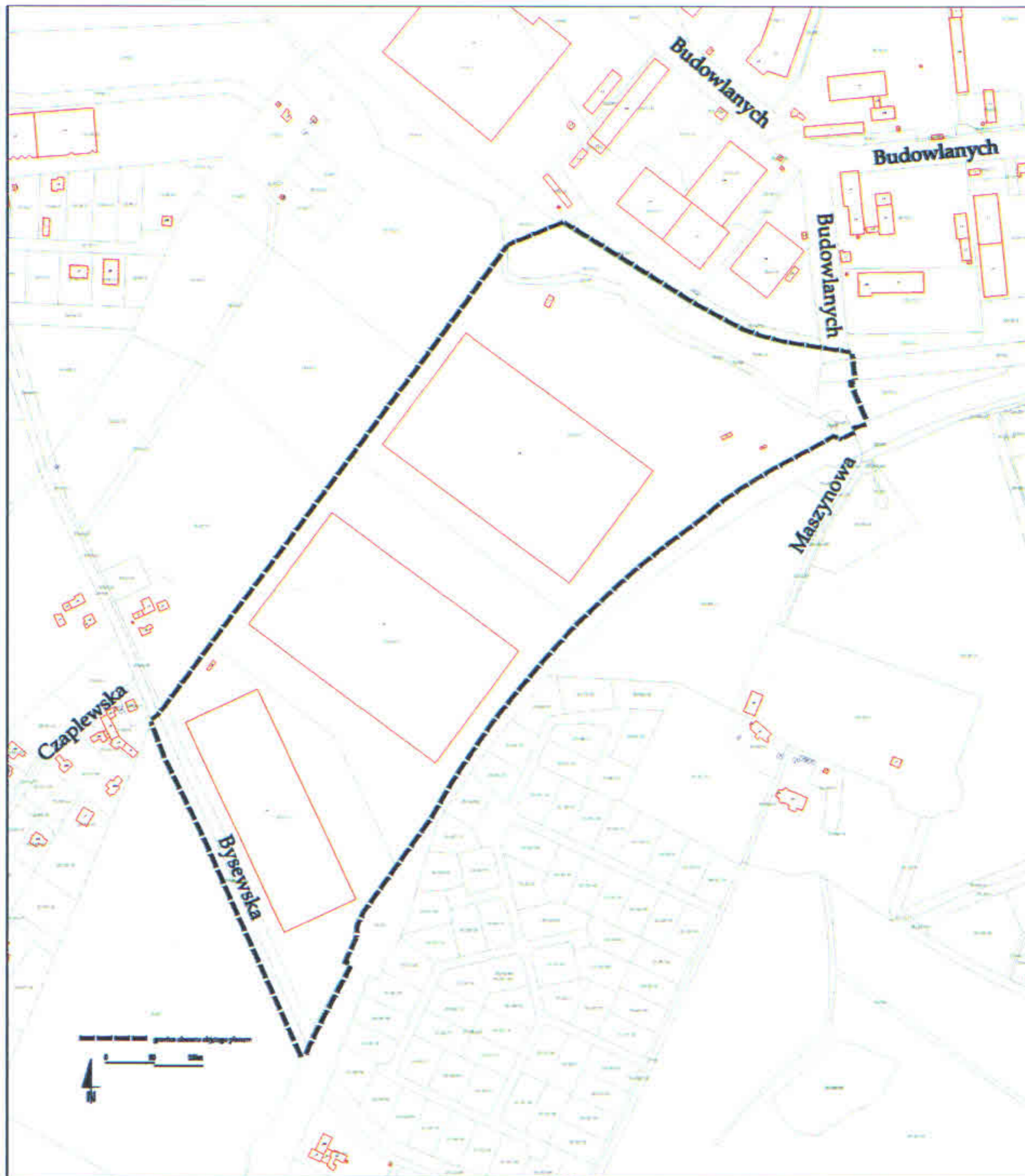
**§ 5**

Uchwała wchodzi w życie z dniem podjęcia.

**Przewodniczący  
Rady Miasta Gdańska**

  
**Bogdan Oleszek**

ZAŁĄCZNIK GRAFICZNY DO UCHWAŁY NR LVII/1336/14  
RADY MIASTA GDAŃSKA z dnia 25 września 2014 roku  
o przystąpieniu do sporządzenia miejscowego planu  
zagospodarowania przestrzennego Kokoszki Przemysłowe  
rejon pomiędzy ulicą Bysewską a terenami kolejowymi II  
w mieście Gdańsku



PRZEWODNICZĄCY  
RADY MIASTA GDAŃSKA  
*Bogdan Oleszek*  
Bogdan Oleszek

## UZASADNIENIE

Obszar proponowany do objęcia planem miejscowym, o powierzchni około 23,91 ha, znajduje się w jednostce strukturalnej Kokoszki Przemysłowe i obejmuje teren przylegający do torów kolejowych położony pomiędzy ulicami Bysewską i Budowlanych (odcinki tych ulic włączone zostały również w obszar opracowania).

Na wskazanym do objęcia planem terenie obowiązują trzy miejscowe plany zagospodarowania przestrzennego: Kokoszki Przemysłowe rejon ul. Bysewskiej i terenów kolejowych (z 2004 roku), Kokoszki Przemysłowe rejon ul. Budowlanych i linii kolejowej (z 2009 roku) oraz Kokoszki rejon ulicy Maszynowej (z 2012 roku).

W granicach planu przeważa własność prywatna, działki położone w północnej części oraz odcinki dróg należą do gminy i Skarbu Państwa.

Teren w przeważającej części jest już zagospodarowany.

## ANALIZA ZASADNOŚCI PRZYSTĄPIENIA DO SPORZĄDZENIA PLANU

Celem nowoprzystępowanego planu jest weryfikacja zapisów obowiązującego planu i dostosowanie ich do możliwości inwestycyjnych, w tym zmniejszenie wymaganej powierzchni biologicznie czynnej  $\neq$  w obszarze położonym poza OSTAB. Pozwoli to na zrealizowanie większej ilości miejsc postojowych dla pracowników w celu wynajęcia wolnej powierzchni biurowo – magazynowej. Teren jest w całości zabudowany i wygospodarowanie nadwyżki miejsc postojowych może odbyć się jedynie kosztem powierzchni biologicznie czynnej. Inwestycja znajduje się w Kokoszkach Przemysłowych w obszarze o przeznaczeniu produkcyjno – usługowym, w którym nie występują żadne formy przyrody wymagające ochrony poza sąsiadującym z inwestycją Potokiem Strzelniczka. Ustalenia ochronne dla pasa terenu między Potokiem Strzelniczka a kolektorem sanitarnym objętego OSTAB będą utrzymane jak w planie obowiązującym.

Przystąpienie do sporządzenia planu podyktowane jest troską o dobro publiczne zarówno w wymiarze lokalnym, jak i ogólnym. Realizacja planu wygeneruje nowe miejsca pracy, ożywienie gospodarcze, większe wpływy z podatków, a co za tym idzie większe możliwości prowadzenia miejskich zadań publicznych, realizowanych dla dobra wszystkich mieszkańców Gdańska.

Zakłada się standardowy zakres prac planistycznych.

Przewiduje się, że plan nie naruszy ustaleń obowiązującego „Studium uwarunkowań i kierunków zagospodarowania przestrzennego miasta Gdańska”.

W granicach planu nie występują grunty leśne wymagające zmiany przeznaczenia na cele nieleśne.

Skala opracowania 1:1000.

PREZYDENT MIASTA GDANSKA

SEKRETARZ MIASTA GDANSKA

*Paweł Adamowicz*  
Paweł Adamowicz

*Danuta Janeczarek*  
Danuta Janeczarek

KIEROWNIK  
BISPOŁU URBANISTYCZNEGO ZACHODNIOGDANSKIEGO

DYREKTOR  
BISPOŁU URBANISTYCZNEGO ZACHODNIOGDANSKIEGO

RADCA PRAWNY

ZASTĘPCA PREZYDENTA  
MIASTA GDANSKA

*Malgorzata Momm*  
arch. Malgorzata Momm

*Anna Wote*  
Anna Wote

*Wiesław Bielawski*  
Wiesław Bielawski

25.08.14